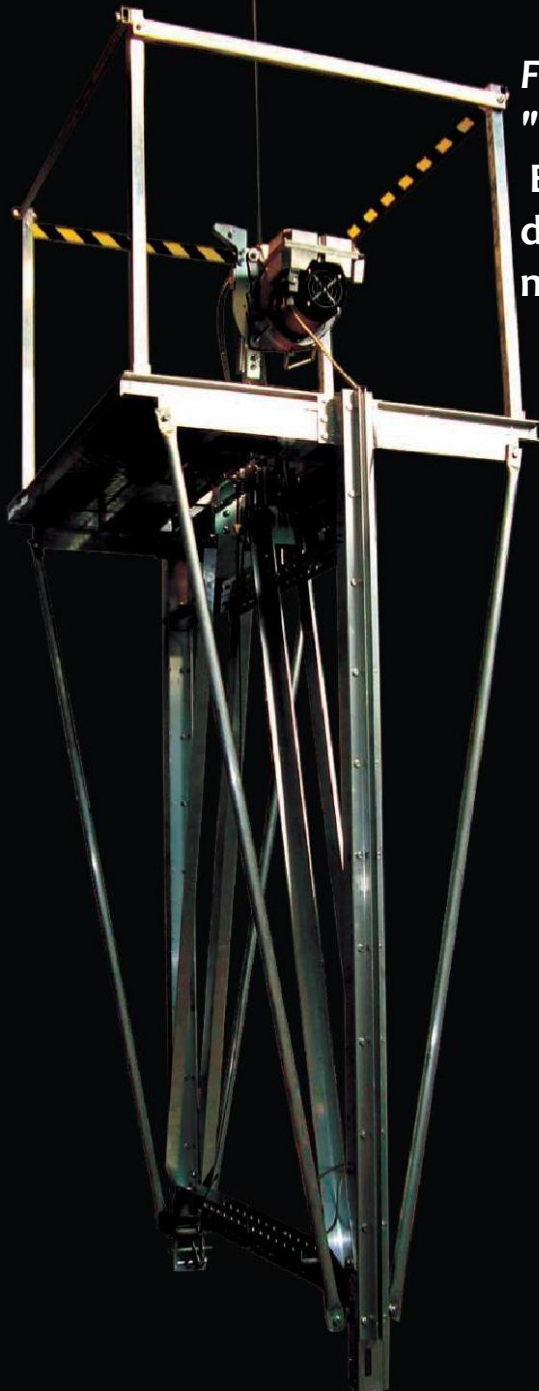




FALSE CAR



False Car

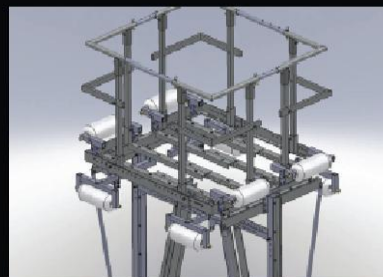
"Fałszywa winda"

Ekonomiczna i bezpieczna platforma do inspekcji, montażu, remontu, modernizacji szybów wind.

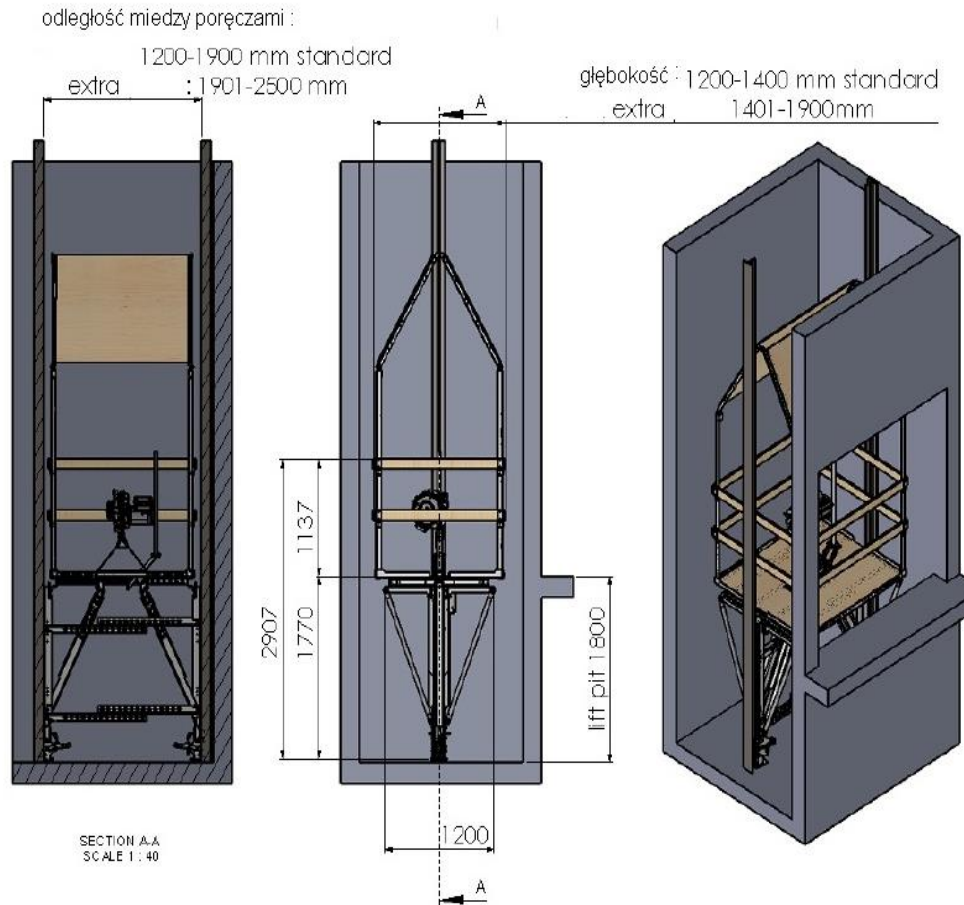
- Nieograniczona wysokość pracy
- Wysokie bezpieczeństwo
- Sky Lock - nad prędkościowe urządzenie zabezpieczające
- Wyłącznik krańcowy
- W pełni regulowana konstrukcja aluminiowa, z możliwością dostosowania wymiarów do większości szybów wind osobowych i towarowych
- Szybki montaż i demontaż w szymbach dźwigowych
- Sky Climber "Alfa" silnik elektryczny I / III fazowy ,udźwig 500kg,800kg lub 1000kg z gwarantowanym bezpieczeństwem pracy dla ładunku 200 kg, 570 kg, 765 kg.

available with

Soft Telescopic Rollers, Handrails & Canopy



SPECYFIKACJA TECHNICZA :



Zestawu False Car składa się z:

- wciągarki Alpha 800/1000
- regulowanego podestu
- Sky Lock II - urządzenie zabezpieczające
- skrzynki sterującej
- wyłączniki krańcowe i przeciw przeciążeniowe
- olinowania
- rolek bocznych
- kabel podłączeniowy
- obciążniki do lin

For over 55 years, **SKY CLIMBER®** has been designing, engineering and manufacturing quality hoists, rigging solutions and modular work platforms

Przedstawiciel firmy Sky Climber w Polsce:

**PETAN ul. Gałczyńskiego 10
40-587 Katowice
tel.32/205 36 98
www.petan.pl
e-mail: biuro@petan.pl**